

Indicateurs généraux

des établissements de santé et médico-sociaux de la région Midi-Pyrénées

2015

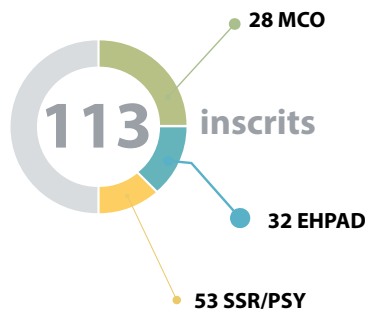
Les résultats ci-dessous ont été obtenus à partir des données de pesée fournies par les structures inscrites à la campagne.

Etablissements sensibilisés



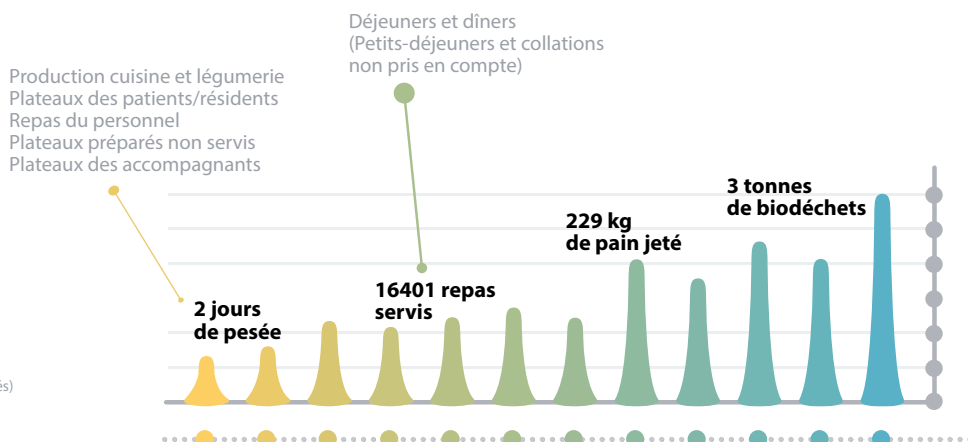
219

CAMPAGNE DE PESEE DES BIODECHETS

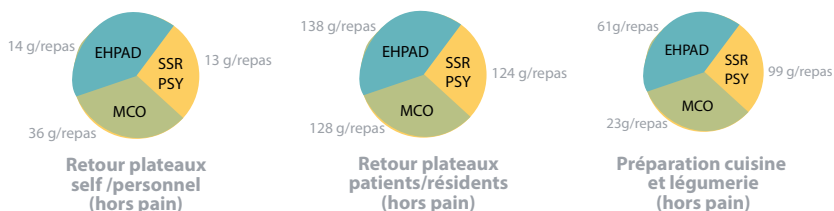
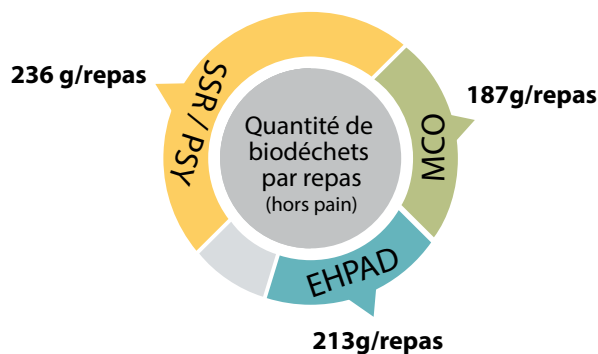


Sites principaux : 40
Sites satellites* : 73

* (sites intras ou extras pour lesquels les repas sont fabriqués et/ou pesés)

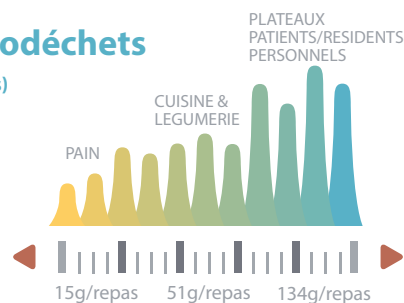


LES RATIOS



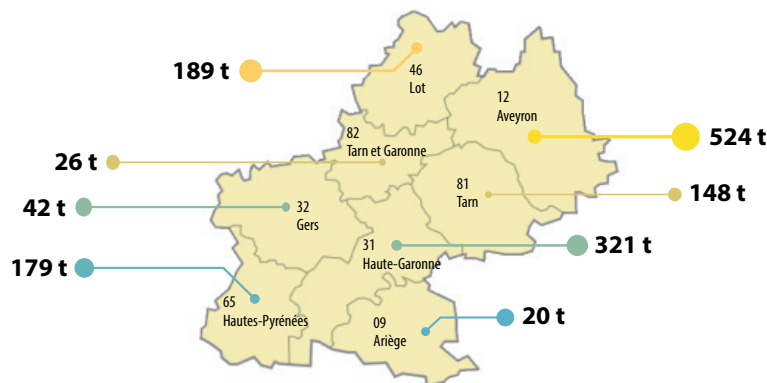
Quantité moyenne de biodéchets par plateau repas (pain inclus)

200g/repas



TONNAGE ANNUEL

(calculé à partir des données fournies par les établissements participants)



Quantité de biodéchets par an

1 449 tonnes

