



# SONDAGE DE SATISFACTION ADHERENTS

Juillet/septembre 2019

# SONDAGE DE SATISFACTION ADHERENTS

Tous les ans, la satisfaction des adhérents est évaluée afin de recueillir leur opinion sur la qualité des missions du C2DS, la pertinence de ses actions et afin de l'aider à construire de nouveaux projets en adéquation avec leurs besoins.

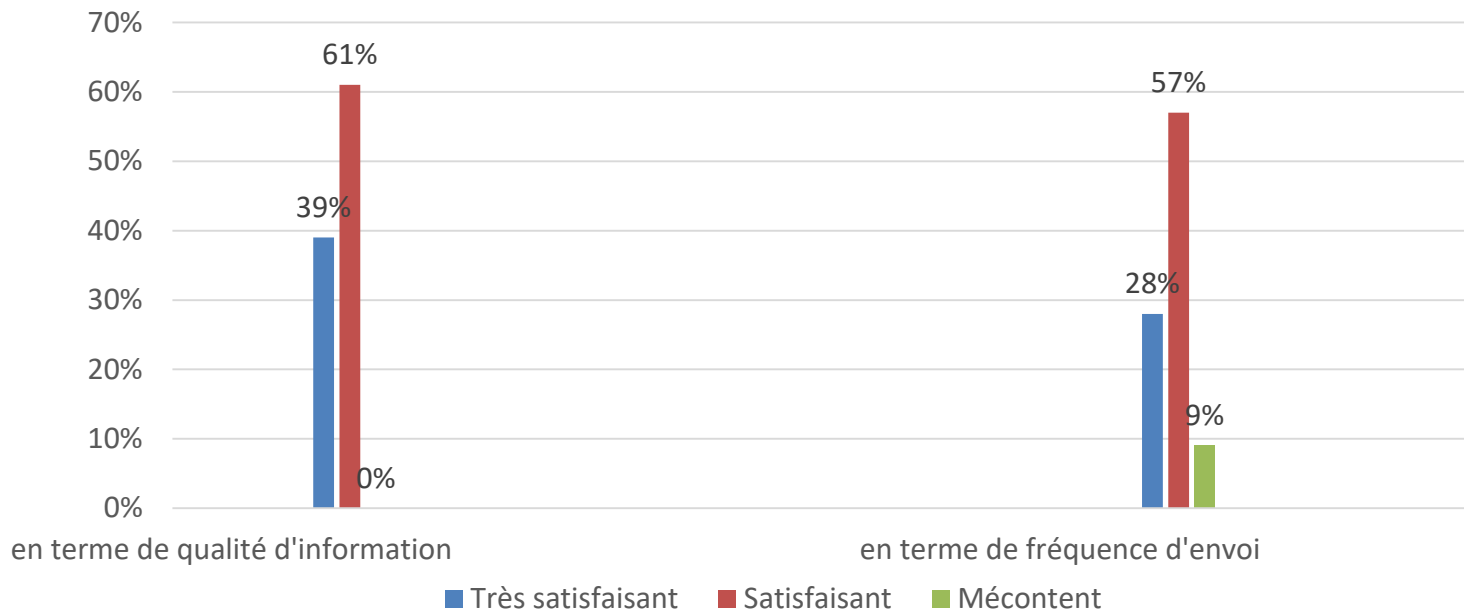
Diverses thématiques y sont abordées : la mise en réseau, le partage d'expérience, la création d'outils, les formations, les journées thématiques, etc.

Ce document reprend les résultats du sondage 2019.

# EVALUATION GLOBALE

# Evaluation globale

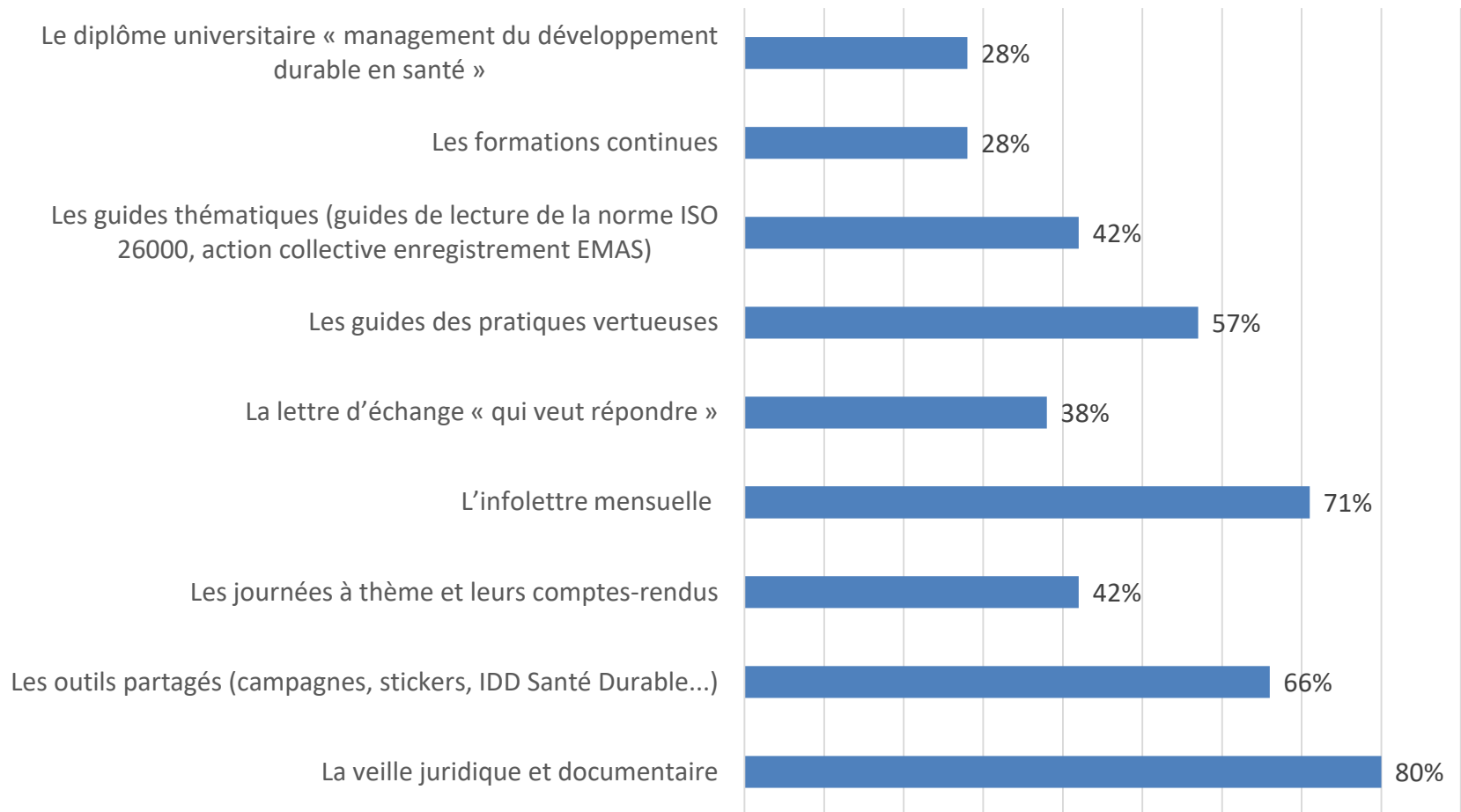
- La dynamique du C2DS répond-elle à vos attentes ?



- 50 % des répondants jugent la disponibilité et l'efficacité de l'équipe opérationnelle du C2DS « très satisfaisante » et 50 % « satisfaisante »
- 100 % des répondants recommanderaient à leurs pairs d'adhérer au C2DS

# Evaluation globale

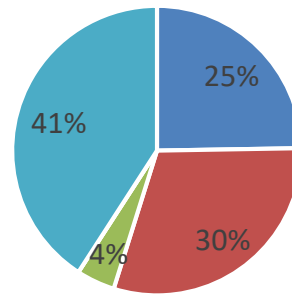
- Quels outils vous sont utiles ?



**GOUVERNANCE**

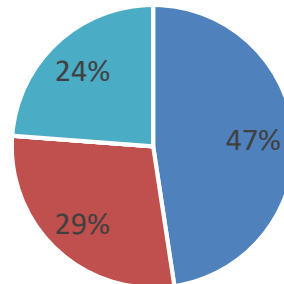
# Gouvernance

- Vos attentes sont-elles prises en compte ?



■ Toujours ■ Le plus souvent ■ Parfois ■ Jamais ■ Pas communiqué

- Le sont-elles dans un délais acceptable ?



■ Toujours ■ Le plus souvent ■ Parfois ■ Jamais ■ Pas communiqué

# Gouvernance

- 42,9 % des répondants jugent le comportement du C2DS éthique vis-à-vis de ses adhérents, 38,1 % le plus souvent et 19 % sans avis.
- Les répondants jugent le C2DS transparent par rapport à :
  - **ses membres adhérents** : oui (71 %) – à améliorer (5 %) – sans avis (24 %)
  - **ses partenaires** : oui (71 %) – à améliorer (5 %) – sans avis (24 %)
  - **le choix des outils développés** : oui (85 %) – à améliorer (5 %) – sans avis (10 %)
  - **ses actions de formation** : oui (81 %) – à améliorer (14 %) – sans avis (5 %)
  - **son fonctionnement administratif** : oui (76 %) – à améliorer (10 %) – sans avis (14 %)
- Pour 81 % des répondants, il est important que le C2DS ait une démarche RSE (bilan carbone, charte développement durable, communication responsable...)



# ANIMATION DU RESEAU

# Animation du réseau

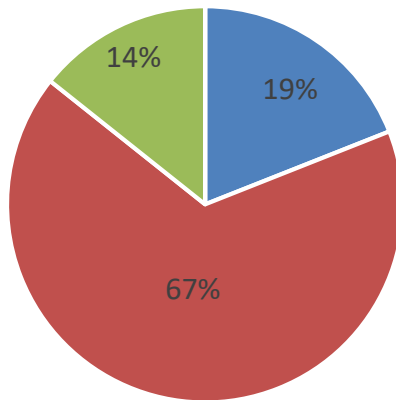
## Les outils

- En 2018-2019, seulement 38,1 % des répondants ont participé à un groupe de travail organisé par le C2DS. La principale raison évoquée est le manque de temps pour s'y investir.
- L'outil le plus utilisé par nos adhérents est l'IDD Santé Durable avec un taux de 80 %.
- 95,2 % des répondants sont satisfaits des outils proposés par le C2DS.
- 35 % des répondants déclarent être « très satisfaits » de la qualité de l'animation du réseau, 60 % « plutôt satisfaits » et 5 % « pas satisfaits » (trois options de réponse).

# Animation du réseau

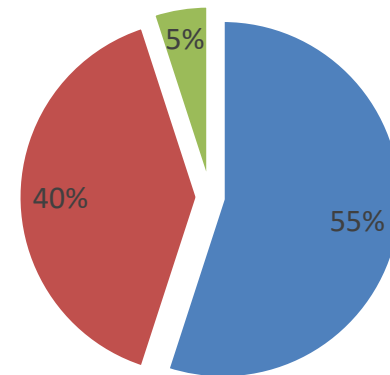
## Informations et communications

- Transférez-vous les communications reçues à vos collègues ?



■ Oui toujours ■ Oui parfois ■ Non rarement ■ Non jamais

- Utilisez-vous les informations du C2DS pour alimenter votre démarche de développement durable ?



■ Oui très souvent  
■ Oui parfois  
■ Non ce n'est pas dans mes attributions

# Animation du réseau

## Le site internet

- La nouvelle ergonomie du site internet est appréciée des adhérents.  
Quelques commentaires :
  - « Il est beaucoup mieux qu'avant »
  - « Très bien »
  - « Bonne navigation »

## Les formations

- 55 % des répondants ont consulté le catalogue de formations et le choix de formations proposé répond aux attentes de 85,7 % d'entre eux.
- 28,6 % seraient intéressés par des modules de formations à distance davantage que par les formations inter, 47,6 % autant que par les formations inter et 23,8 % non intéressés.

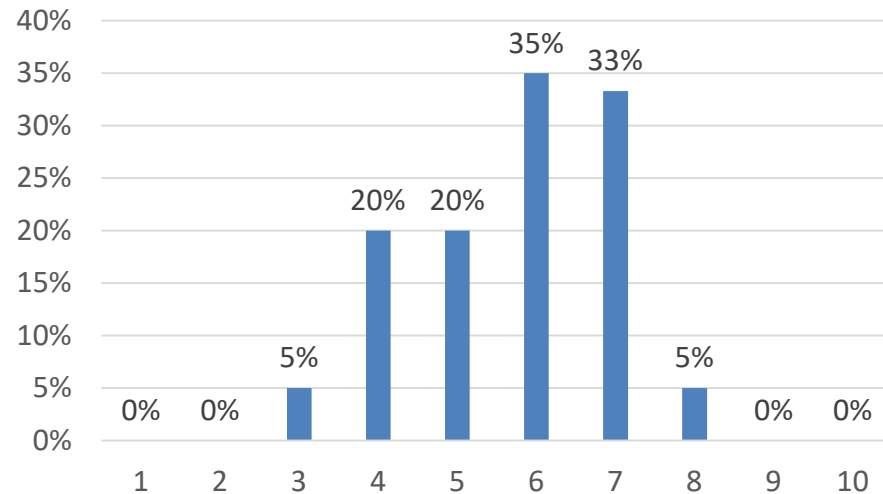
## L'évènementiel

- En 2018/2019, parmi les répondants, seulement neuf ont participé à l'une des journées thématiques organisées, le manque de temps est la raison principalement mentionnée.

# Auto évaluation des répondants

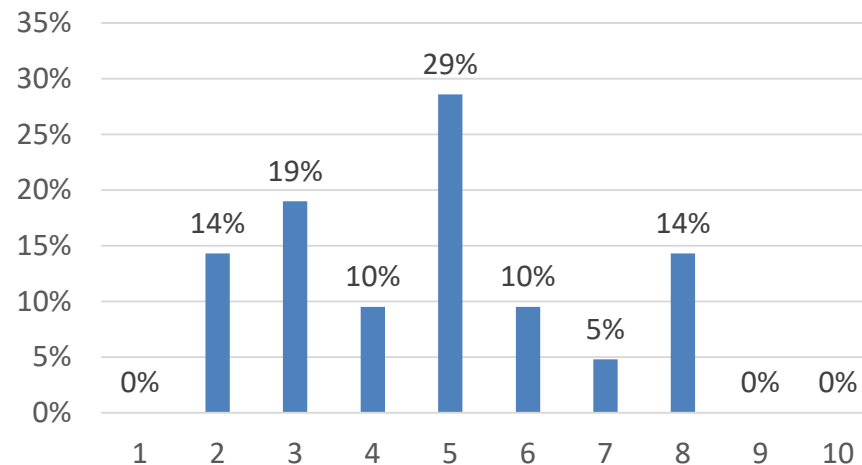
- **Maturité DD de l'établissement**

(en nombre sur une échelle de 1 (très faible) à 10 (très élevé))



- **Contribution au réseau**

(en nombre sur une échelle de 1 (très faible) à 10 (très élevé))



# Profil des répondants

- Typologie des établissements répondants :
  - 61,9 % sanitaire,
  - 19 % médico-social,
  - 19,2 % autre.
- Sur la totalité des répondants :
  - 28,6 % font parties de la direction générale,
  - 19 % sont des cadres,
  - 23,8 % sont responsables qualité,
  - 28,5 % font partie d'autres services.
- 61,9 % des répondants sont les interlocuteurs du C2DS. Parmi eux, le premier a adhéré au C2DS en 2011 et le dernier en 2019.